

## ГРАФИЧЕСКОЕ ОПИСАНИЕ

### Публичный сервитут для использования земельных участков и (или) земель в целях эксплуатации сооружения связи «Временное антенно-мачтовое сооружение (опора)»

(наименование объекта, местоположение границ которого описано (далее - объект)

#### Раздел 1

Сведения об объекте		
№ п/п	Характеристики объекта	Описание характеристик
1	2	3
1	Местоположение объекта	Пермский край, Пермский муниципальный округ, д. Кондратово
2	Площадь объекта $\pm$ величина погрешности определения площади ( $P \pm \Delta P$ )	$7 \pm 1 \text{ м}^2$
3	Иные характеристики объекта	<p>Вид объекта реестра границ: Граница публичного сервитута</p> <p>Кадастровый номер квартала: 59:32:3410001</p> <p>Цель установления публичного сервитута: Публичный сервитут для использования земельных участков и (или) земель в целях эксплуатации сооружения связи «Временное антенно-мачтовое сооружение (опора)»</p> <p>Срок публичного сервитута: 49 лет</p> <p>Обладатель публичного сервитута: Общество с ограниченной ответственностью «Пилар» (ИНН: 7703711642, ОГРН: 1097746775422, адрес эл. почты: pilar@t2.ru, почтовый адрес: 108811, г. Москва, км 22-й (Киевское ш.), двлд. 6, стр. 1, этаж 5, комната 33).</p>

**Раздел 2**

**Сведения о местоположении границ объекта**

**1. Система координат**    МСК-59, зона 2

**2. Сведения о характерных точках границ объекта**

Обозначение характерных точек границ	Координаты, м		Метод определения координат характерной точки	Средняя квадратическая погрешность положения характерной точки (Mt), м	Описание обозначения точки на местности (при наличии)
	X	Y			
1	2	3	4	5	6
1	514 658,89	2 223 097,95	Метод спутниковых геодезических измерений (определений)	0,10	-
2	514 656,97	2 223 099,86	Метод спутниковых геодезических измерений (определений)	0,10	-
3	514 655,13	2 223 097,92	Метод спутниковых геодезических измерений (определений)	0,10	-
4	514 657,00	2 223 096,06	Метод спутниковых геодезических измерений (определений)	0,10	-
1	514 658,89	2 223 097,95	Метод спутниковых геодезических измерений (определений)	0,10	-

**3. Сведения о характерных точках части (частей) границы объекта**

1	2	3	4	5	6
—	—	—	—	—	—

## Раздел 3

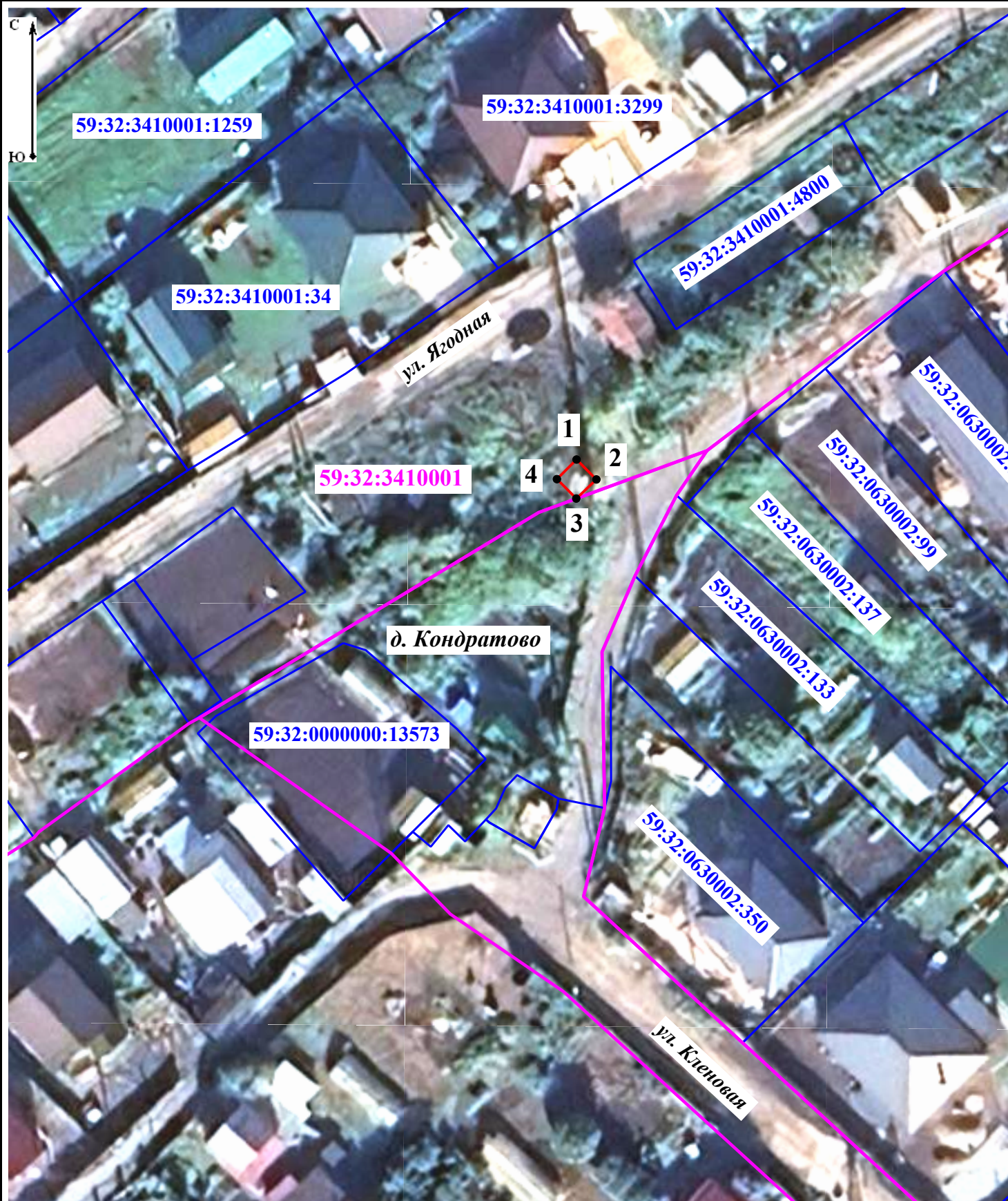
**Сведения о местоположении измененных (уточненных) границ объекта**

1. Система координат МСК-59, зона 2

## 2. Сведения о характерных точках границ объекта

Обозначение характерных точек границы	Существующие координаты, м		Измененные (уточненные) координаты, м		Метод определения координат характерной точки	Средняя квадратическая погрешность положения характерной точки (Mt), м	Описание обозначения точки на местности (при наличии)
	X	Y	X	Y			
1	2	3	4	5	6	7	8
—	—	—	—	—	—	—	—
3. Сведения о характерных точках части (частей) границы объекта							
1	2	3	4	5	6	7	8
—	—	—	—	—	—	—	—

**СХЕМА РАСПОЛОЖЕНИЯ ГРАНИЦ ПУБЛИЧНОГО СЕРВИТУТА**  
Местоположение: Пермский край, Пермский муниципальный округ, д. Кондратово



**Масштаб 1:500**

**Условные обозначения:**

- - проектные границы публичного сервитута
- 00:00:0000000:00 - граница и кадастровый номер земельного участка
- 00:00:0000000 - граница и номер кадастрового деления территории
- 7 - обозначение и номер характерной точки границы публичного сервитута